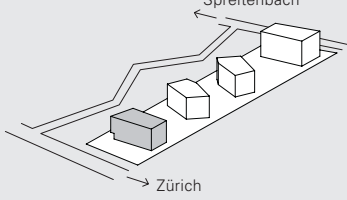


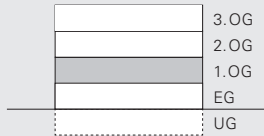
HAUS D 1. OBERGESCHOSS (AUSBAU BÜRO UND GEWERBE)

GEWERBE-FLÄCHEN

Hausübersicht



Stockwerk



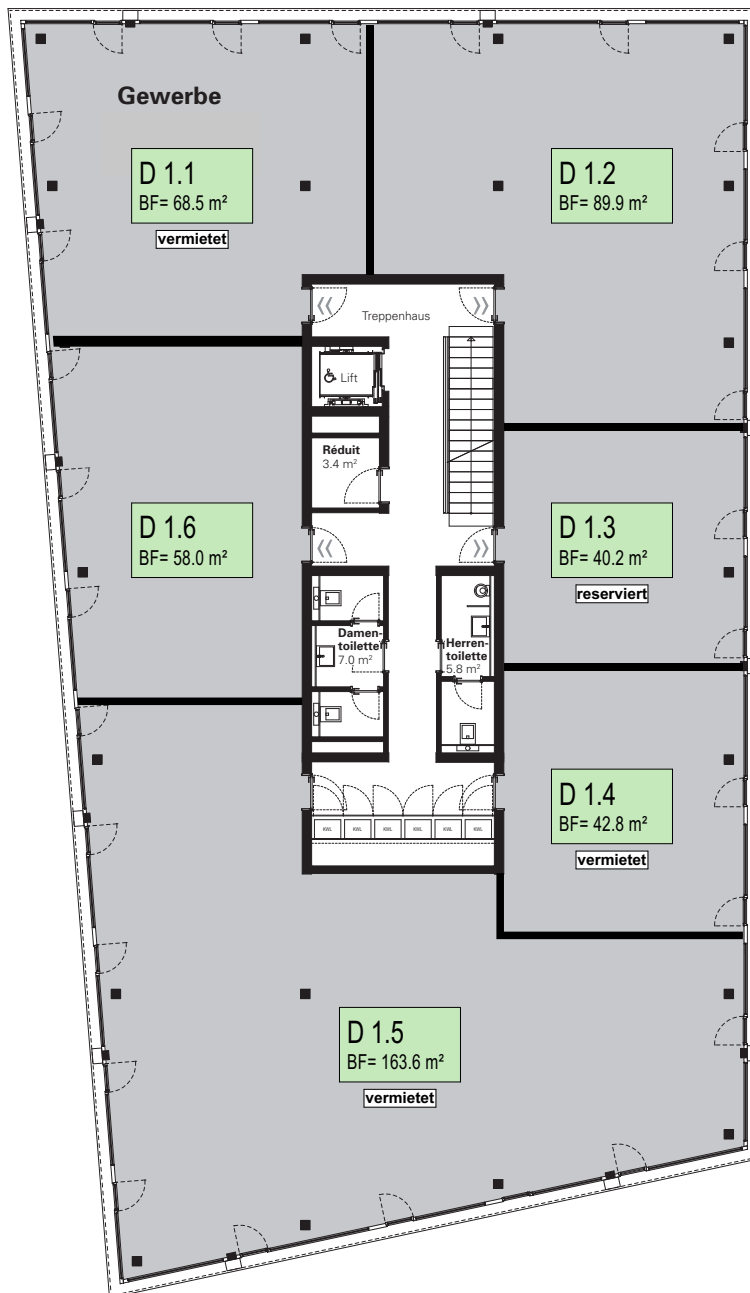
Etagenübersicht



**MIET ME
IN SPREITI**

Gewerbefläche **1 Einheit pro Stockwerk**

HNF Gesamte Gewerbefläche Stockwerk: **471.9 m²**



D 1.2

| | |
|--------------|---------------------|
| Miete Netto | Fr. 1'800.00 |
| Nebenkosten | Fr. 224.75 |
| Mwst 7.7% | Fr. 2'024.75 |
| | Fr. 155.90 |
| Total | Fr. 2'180.65 |

m²-Zahl im Plan = BF; BF = Bruttofläche, HNF = Hauptnutzfläche mit Wärmerückgewinnung; Änderungen vorbehalten. Stand 2.2017



Masstab 1:200



Gerne beraten wir Sie persönlich

Telefon **056 470 28 90**

www.kreuzacker-spreitenbach.ch

**KREUZÄCKER
SPREITENBACH**
MIETWOHNUNGEN UND GEWERBERÄUME