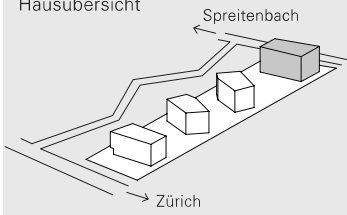


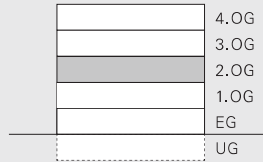
# HAUS A 2. OBERGESCHOSS (AUSBAU BÜRO UND GEWERBE) GEWERBE-FLÄCHEN

MIET ME  
IN SPREITI

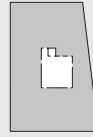
Hausübersicht



Stockwerk



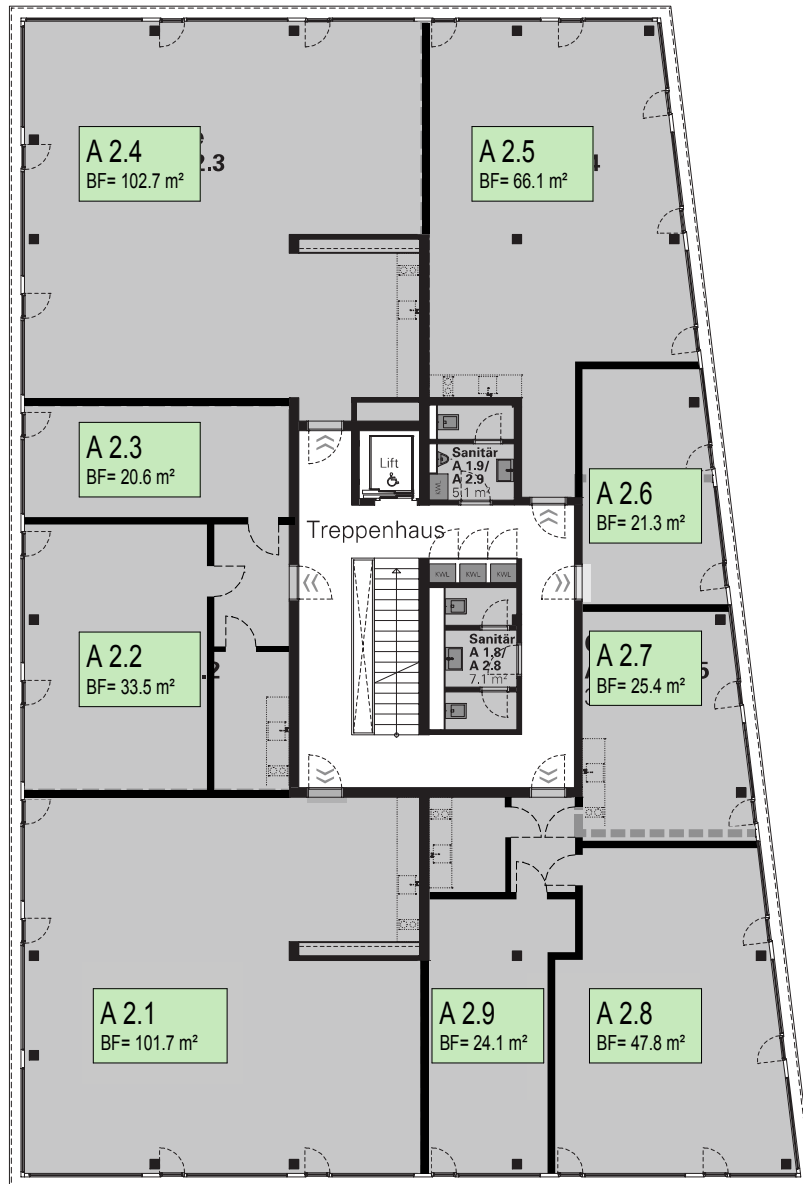
Etagenübersicht



Gewerbefläche **6 Einheiten pro Stockwerk**

HNF Gesamte Gewerbefläche Stockwerk: **475.2 m<sup>2</sup>**

m<sup>2</sup>-Zahl im Plan = BF; BF = Bruttobaufläche, HNF = Hauptnutzfläche, KWL = kontrollierte Wohnraumlüftung mit Wärmerückgewinnung; Änderungen vorbehalten, Stand 10.2.2015



<b>A 2.2</b>	
Miete Netto	Fr. 670.00
Nebenkosten	Fr. 105.50
<hr/>	
Mwst 7.7%	Fr. 775.50
	Fr. 59.70
<b>Total</b>	<b>Fr. 835.20</b>



Masstab 1:200



Gerne beraten wir Sie persönlich

Telefon **056 470 28 90**

[www.kreuzacker-spreitenbach.ch](http://www.kreuzacker-spreitenbach.ch)

**KREUZÄCKER  
SPREITENBACH**  
MIETWOHNUNGEN UND GEWERBERÄUME