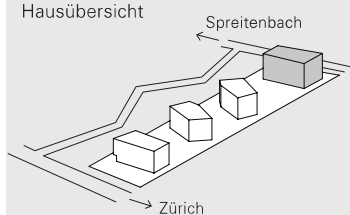


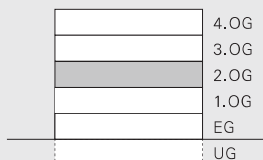
HAUS A 2. OBERGESCHOSS (AUSBAU BÜRO UND GEWERBE) GEWERBE-FLÄCHEN

MIET ME
IN SPREITI

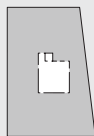
Hausübersicht



Stockwerk



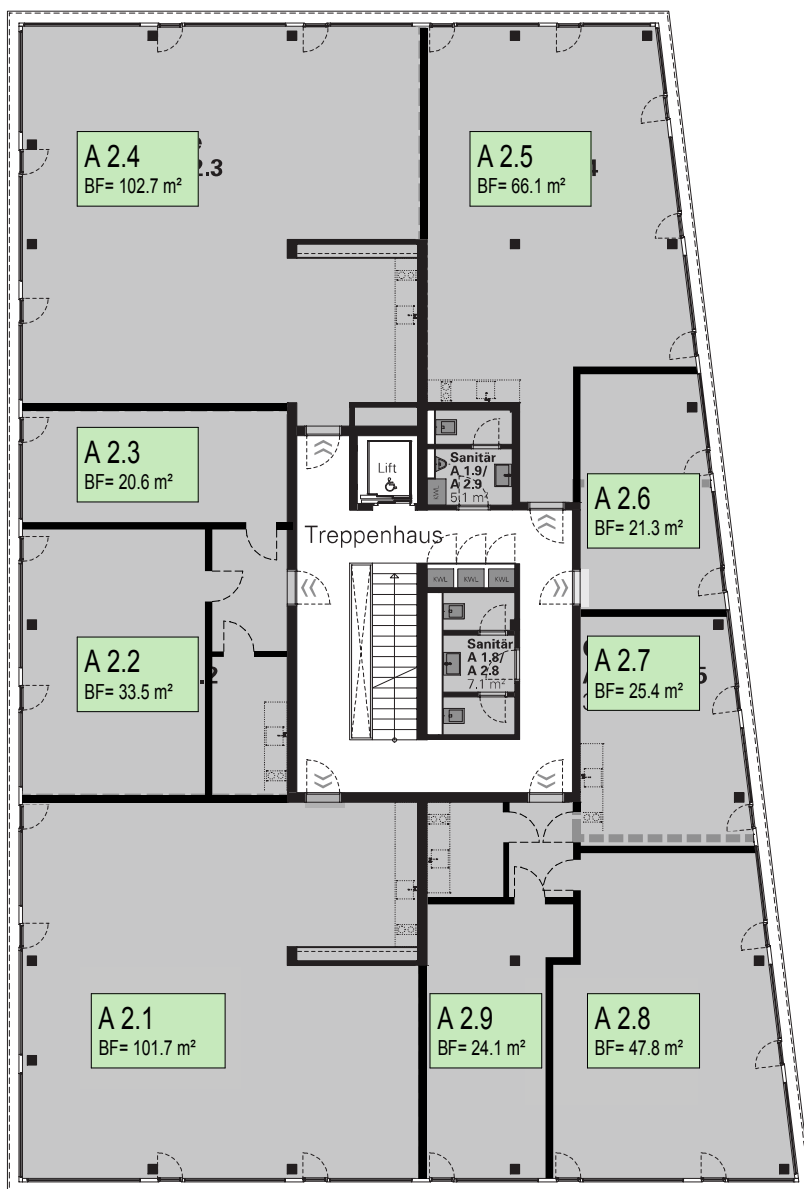
Etagenübersicht



Gewerbefläche **6 Einheiten pro Stockwerk**

HNF Gesamte Gewerbefläche Stockwerk: **475.2 m²**

m²-Zahl im Plan = BF; BF = Bruttofläche, HNF = Hauptnutzfläche, KWL = kontrollierte Wohnraumlüftung mit Wärmerückgewinnung; Änderungen vorbehalten, Stand 10.2.2015



A 2.3	
Miete Netto	Fr. 417.00
Nebenkosten	Fr. 64.75
Fr. 481.75	
Mwst 7.7%	Fr. 37.10
Total	Fr. 518.85



Masstab 1:200



Gerne beraten wir Sie persönlich

Telefon **056 470 28 90**

www.kreuzacker-spreitenbach.ch

**KREUZÄCKER
SPREITENBACH**
MIETWOHNUNGEN UND GEWERBERÄUME